

# BAROMÈTRE : L'ENTREPRISE RESPONSABLE, CE SONT LES SALARIÉS QUI EN PARLENT LE MIEUX !

RÉSULTATS 2015



# MODALITÉS DE RÉALISATION DU BAROMÈTRE

**Des Enjeux et des Hommes** (cabinet de conseil en accompagnement du changement), **ekodev** (agence de solutions) et **Mindded** (agence de communication) sont à l'origine du projet.

L'enquête a été réalisée à partir d'interviews réalisées en ligne par l'institut Viavoice, du 20 avril au 5 mai 2015, auprès d'un échantillon de 1 001 personnes travaillant en France métropolitaine, représentatif\* des salariés d'entreprises privées (90%) et publiques (10%) de 250 salariés et plus.

*\*La représentativité est assurée par la méthode des quotas appliquée aux critères suivants : sexe, âge, profession de l'interviewé, région, secteur d'activité et taille d'entreprise.*

# PRESENTATION DES RESULTATS

Les résultats ont été présentés le 13/10/2015 par :

- **François Miquet-Marty**, président de Viavoice
- **Agnès Rambaud**, co-fondatrice de Des Enjeux et des Hommes (@arambaudpaquin)
- **Benjamin Dekester**, co fondateur d'ekodev (@bdekester)
- **Nicolas Crabot**, fondateur de Mindded (@ncrabot)

Lors d'une table ronde animée par **Nathalie Croisé**, journaliste (ex animatrice de l'émission Green Business sur BFM : @NathalieCroise), devant un parterre de plus de cent personnes, au Belushi's 5 rue de Dunkerque (« siège » de @PlaceToBcop21 <https://youtu.be/EzNYRb-p7v4>)



# EDITO

- *Nos trois structures accompagnent les entreprises dans le déploiement de leurs démarches RSE, depuis plus de 12 ans.*
- *Nous sommes persuadés que les défis à relever (qu'il s'agisse de réduire les émissions de CO2, de diversifier les recrutements ou de dialoguer avec les parties prenantes) demandent la mobilisation de tous, des managers aux collaborateurs (acheteurs en central, opérateurs dans les usines, commerciaux sur le terrain, etc..)*
- *Nous constatons, à travers nos missions, la volonté croissante des salariés à s'impliquer dans ces plans d'action et la relative « frilosité » des dispositifs mis en place pour les associer.*
- *Nous avons lancé ce baromètre – qui sera annuel et dont le contenu sera régulièrement enrichi – pour donner aux Directions RSE, DRH des arguments pour convaincre, si nécessaire, les décideurs de l'intérêt d'engager des programmes de mobilisation interne sur la RSE.*

# I. LA MONTÉE EN CRÉDIBILITÉ DES SUJETS RSE DANS LES ENTREPRISES

RSE = Performance



# VISION D'AVENIR ET ADHÉSION

Avez-vous le sentiment que les dirigeants de votre entreprise ont une vision d'avenir pour votre entreprise ?

Sous-total  
« Oui »  
**69 %**

Sous-total « Non »  
**25 %**

Aux salariés qui pensent que leurs dirigeants ont une vision d'avenir :

Et diriez-vous que vous adhérez à cette vision d'avenir de vos dirigeants ?

Sous-total  
« Oui »  
**73 %**

Sous-total « Non »  
**21 %**

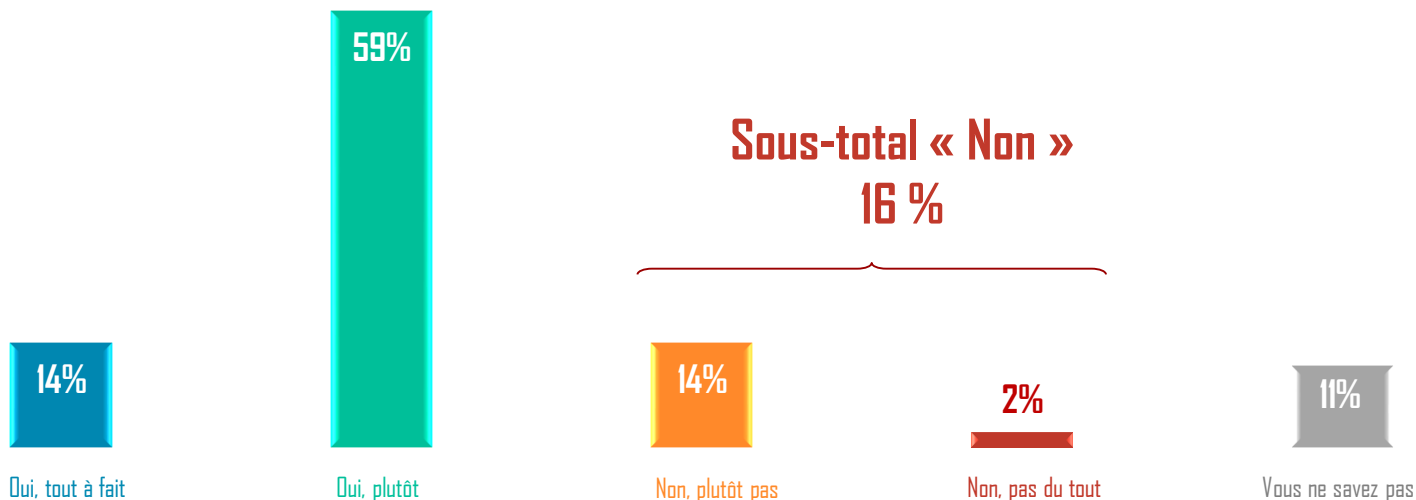
Base : ensemble de l'échantillon (100 personnes)

Base : salariés qui pensent que leurs dirigeants ont une vision d'avenir (695 personnes)

# IMPACT DE LA RSE SUR LE DEGRÉ DE PERFORMANCE

Pensez-vous que l'action des entreprises en matière de RSE permet d'améliorer leur niveau global de performance ?

Sous-total « Oui »  
73 %



Base : ensemble de l'échantillon (100 personnes)



**87 %** des répondants qui considèrent leur entreprise engagée dans la RSE estiment que leurs dirigeants ont une vision d'avenir

→ Ce chiffre descend à **55 %** pour ceux qui considèrent que leur entreprise n'est pas engagée dans la RSE

**83 %** des répondants d'une société engagée pour la RSE, adhèrent à la vision d'avenir de l'entreprise

→ Ce chiffre descend à **60 %** si celle-ci ne semble pas engagée en RSE

**86 %** des répondants d'une société engagée pour la RSE, pensent que la RSE contribue à la performance

→ Ce chiffre descend à **71 %** auprès des répondants d'une société peu ou pas engagée en RSE

**La RSE nourrit la vision de l'entreprise et renforce l'adhésion**



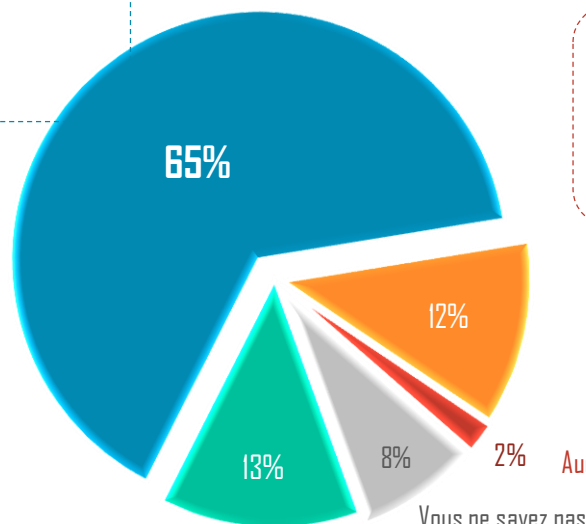
# PLACE SOUHAITÉE POUR LA RSE

si cela dépendait uniquement de vous, quelle place accorderiez-vous aux questions de RSE dans votre entreprise ?

**Sous-total**  
**« Une place importante »**  
**78 %**

**Sous-total**  
**« Une place peu ou pas importante »**  
**14 %**

Une place assez importante



Une place peu importante

Aucune place ou presque

Vous ne savez pas

Une place très importante

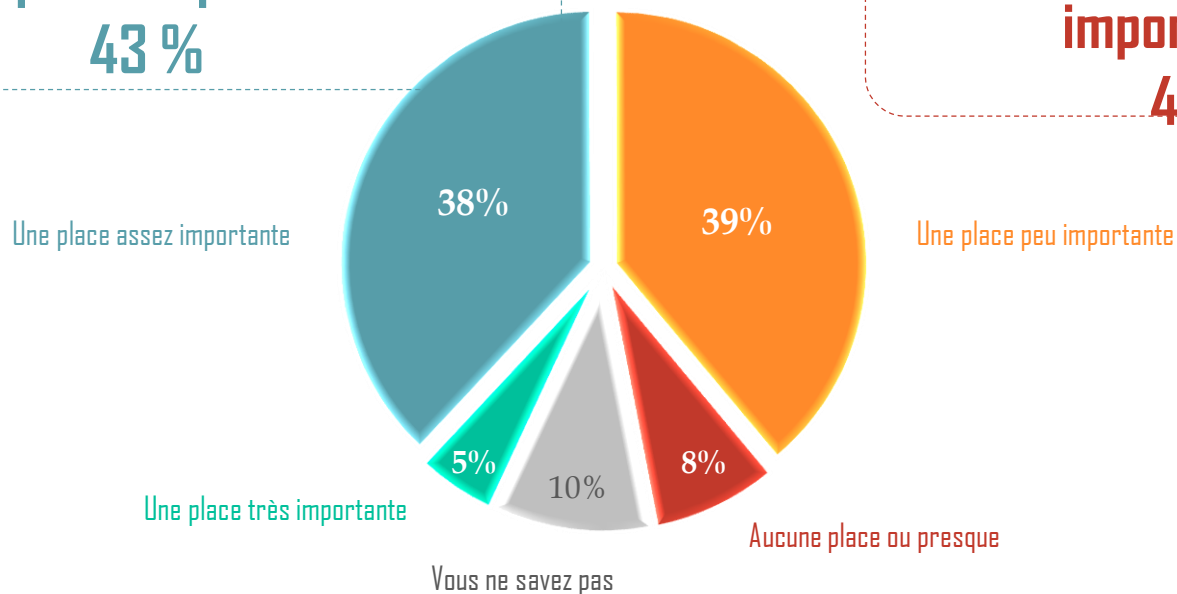
Base : ensemble de l'échantillon (1001 personnes)

# PLACE PERÇUE DE LA RSE

Dans votre entreprise, quelle place est réellement accordée aux questions de RSE ?

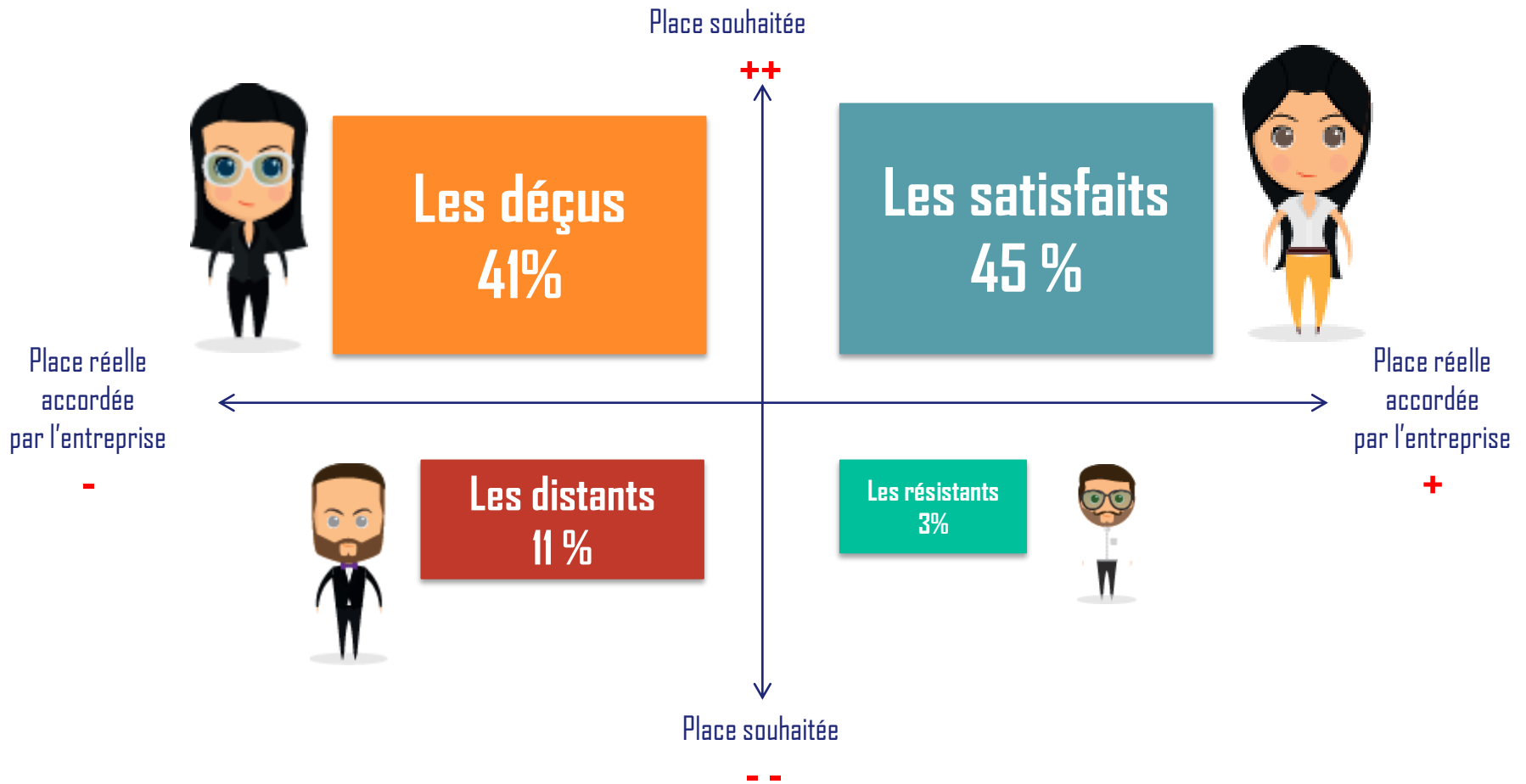
Sous-total  
« Une place importante »  
43 %

Sous-total  
« Une place peu ou pas importante »  
47 %



Base : ensemble de l'échantillon (1001 personnes)

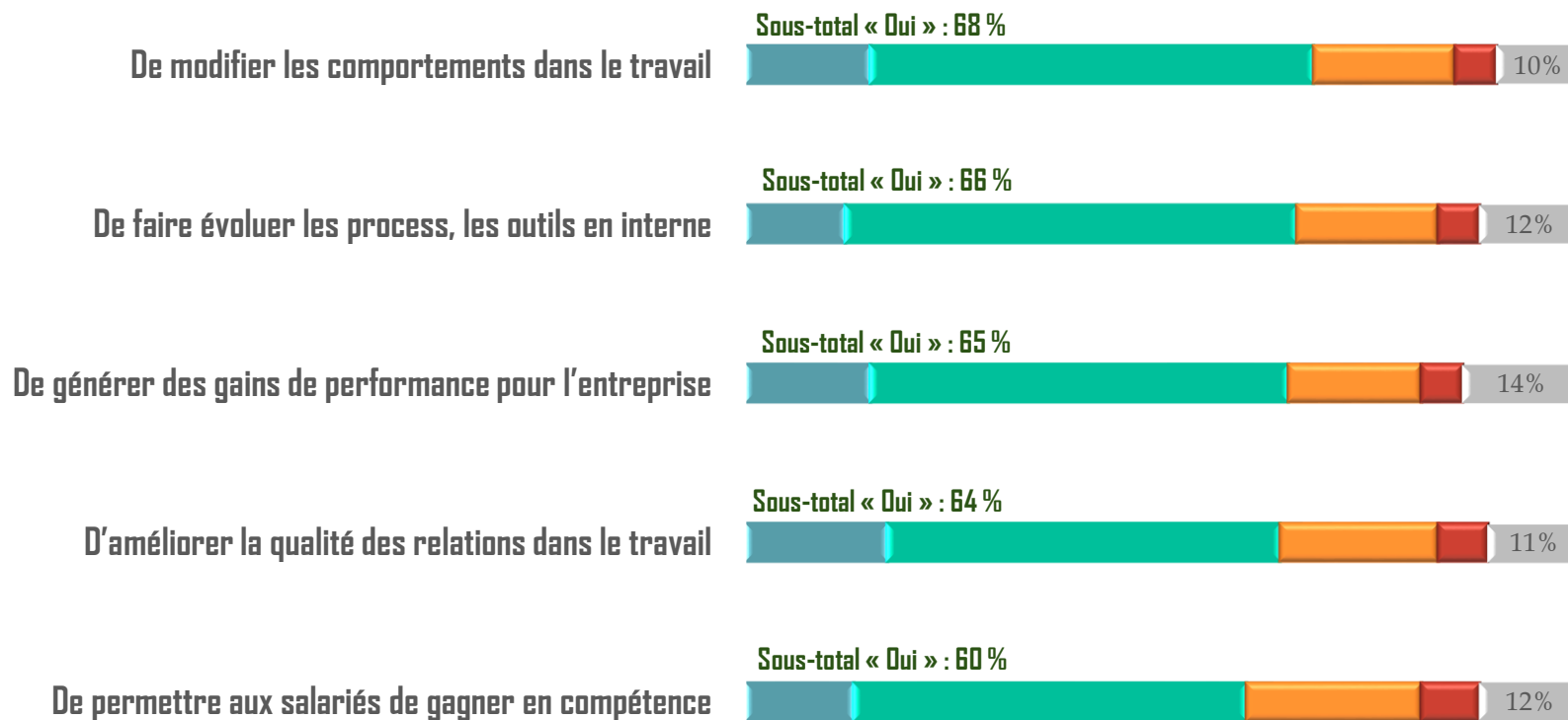
# DES MARGES DE MANOEUVRE



# IMPACTS DES ACTIONS EN MATIÈRE DE RSE

Diriez-vous que les actions et initiatives de votre entreprise en matière de responsabilité sociétale ont pour effet ...

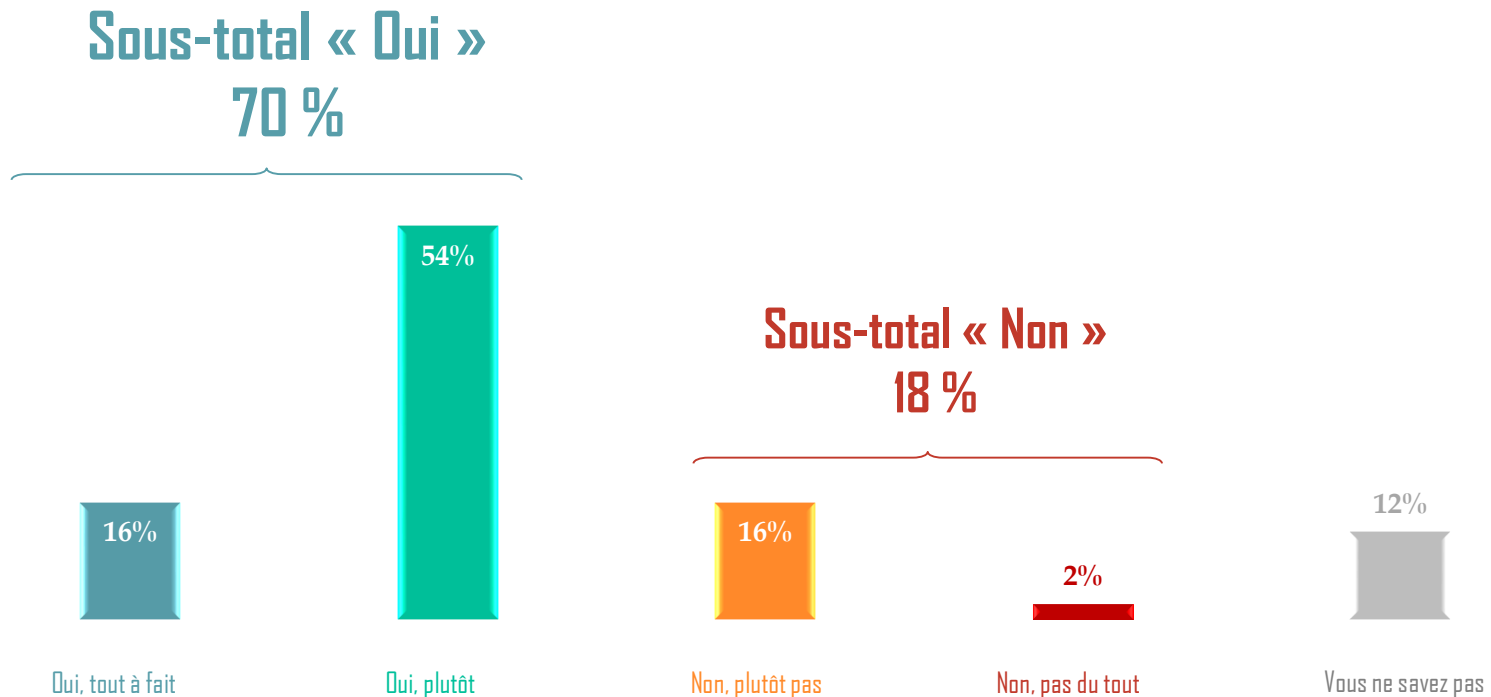
■ Oui, tout à fait   ■ Oui, plutôt   ■ Non, plutôt pas   ■ Non, pas du tout   ■ Vous ne savez pas



Base : ensemble de l'échantillon (100 personnes)

# ATTENTES ENVERS L'ENTREPRISE

En matière de responsabilité sociétale, souhaiteriez-vous que votre entreprise s'investisse davantage (qu'elle y consacre plus de temps, plus d'argent) ?



Base : ensemble de l'échantillon (100 personnes)

## LES POINTS CLÉS

**92 %** des répondants qui considèrent que leur entreprise accorde une place réelle à la RSE, pensent qu'il faut donner une place importante à la RSE

Ce chiffre descend **à 77 %** pour ceux qui considèrent que leur entreprise n'accorde pas une place réelle à la RSE

**La RSE appelle la RSE. Elle démontre son utilité par sa mise en œuvre**



# II. LE DÉCALAGE ENTRE ASPIRATIONS ET OPPORTUNITÉS DE S'IMPLIQUER

Gros gâchis !!

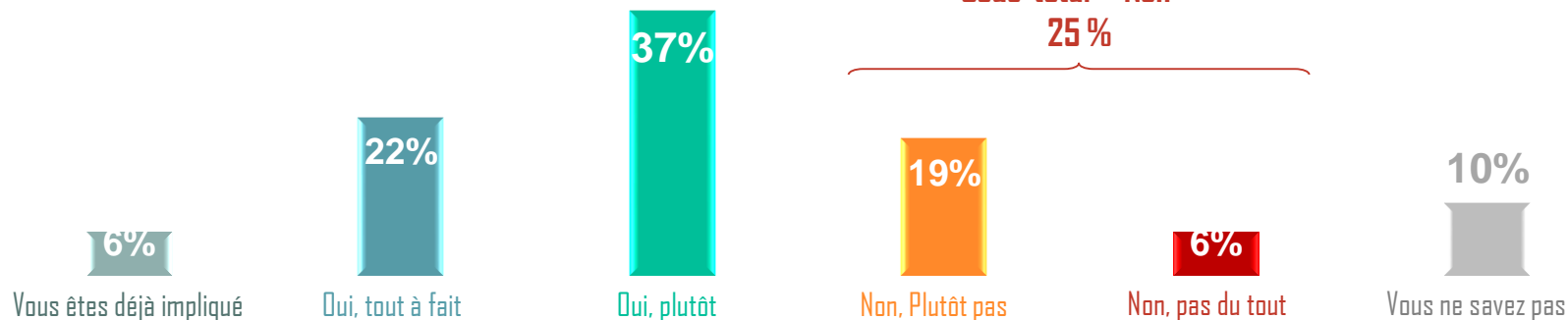


# ATTENTES D'IMPLICATION DE LA PART DES SALARIÉS

Souhaitez-vous être impliqué dans des initiatives de votre entreprise en matière de RSE ?

Sous-total « Oui »  
**59 %**

Sous-total « Non »  
**25 %**



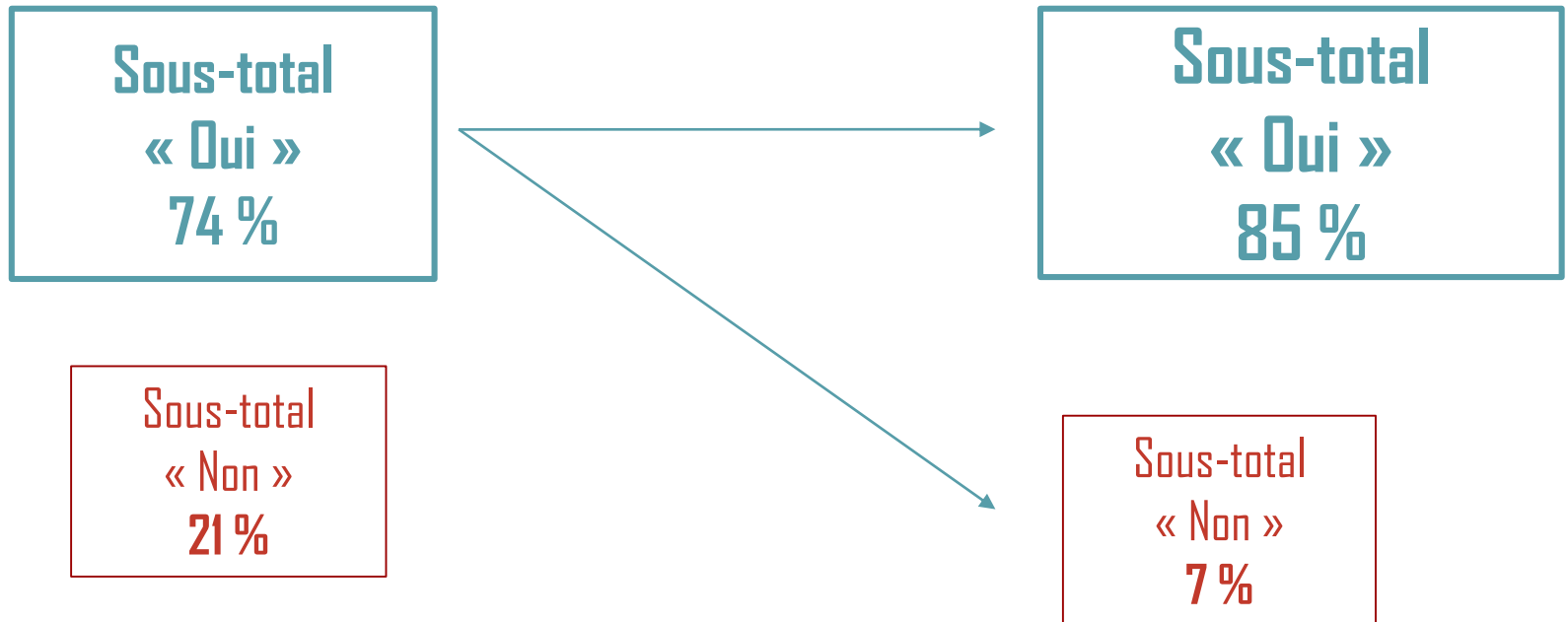
Base : ensemble de l'échantillon (100 personnes)



# ATTENTE D'INFORMATIONS ET DÉSIR D'IMPLICATION

Souhaiteriez-vous être davantage informé sur l'action de votre entreprise en matière de responsabilité sociétale ?

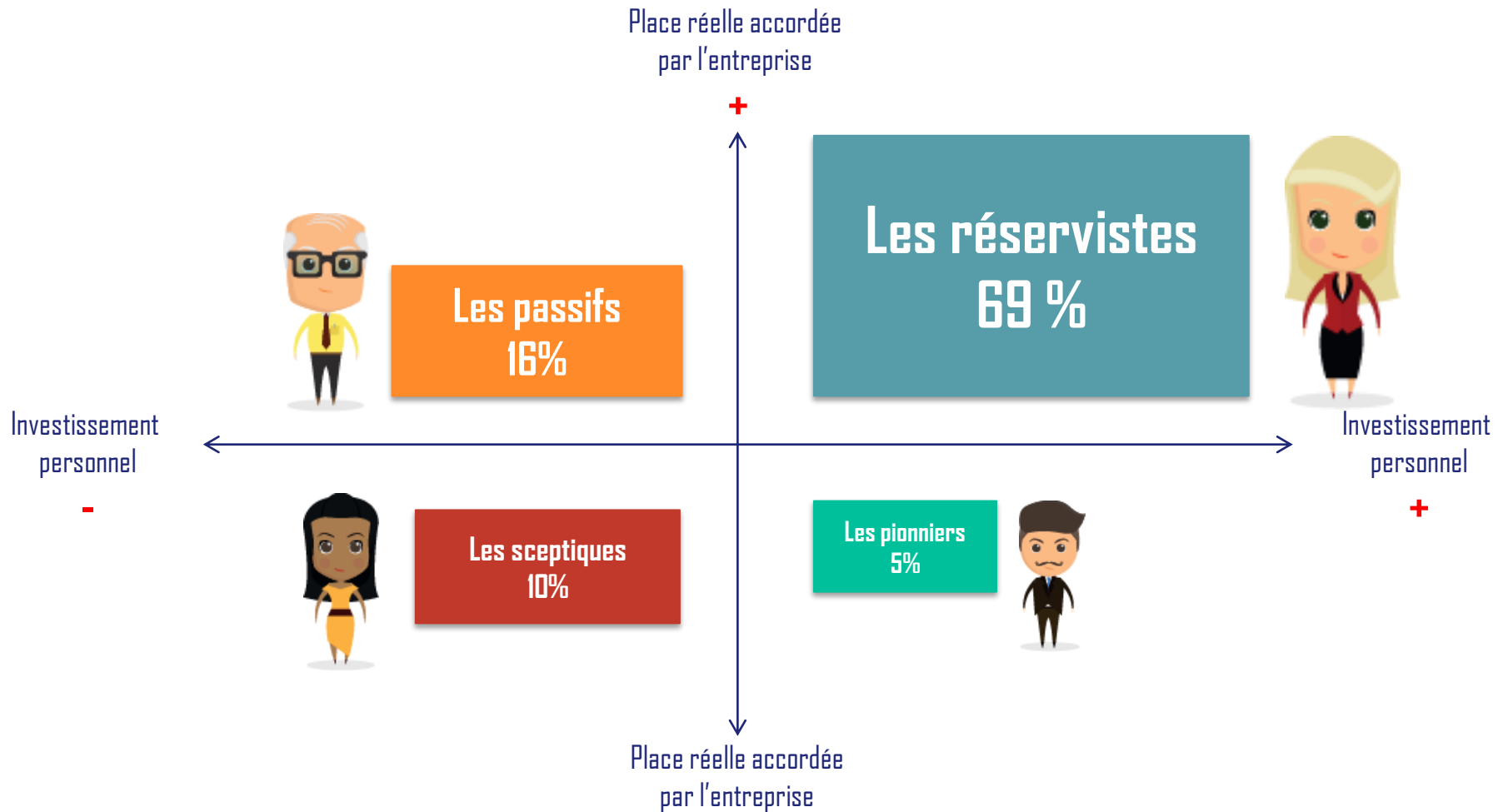
Aux salariés qui souhaiteraient être davantage informés :  
Le fait d'être davantage informé vous inciterait-il à davantage vous impliquer dans votre entreprise en matière de responsabilité sociétale ?



Base : ensemble de l'échantillon (1001 personnes)

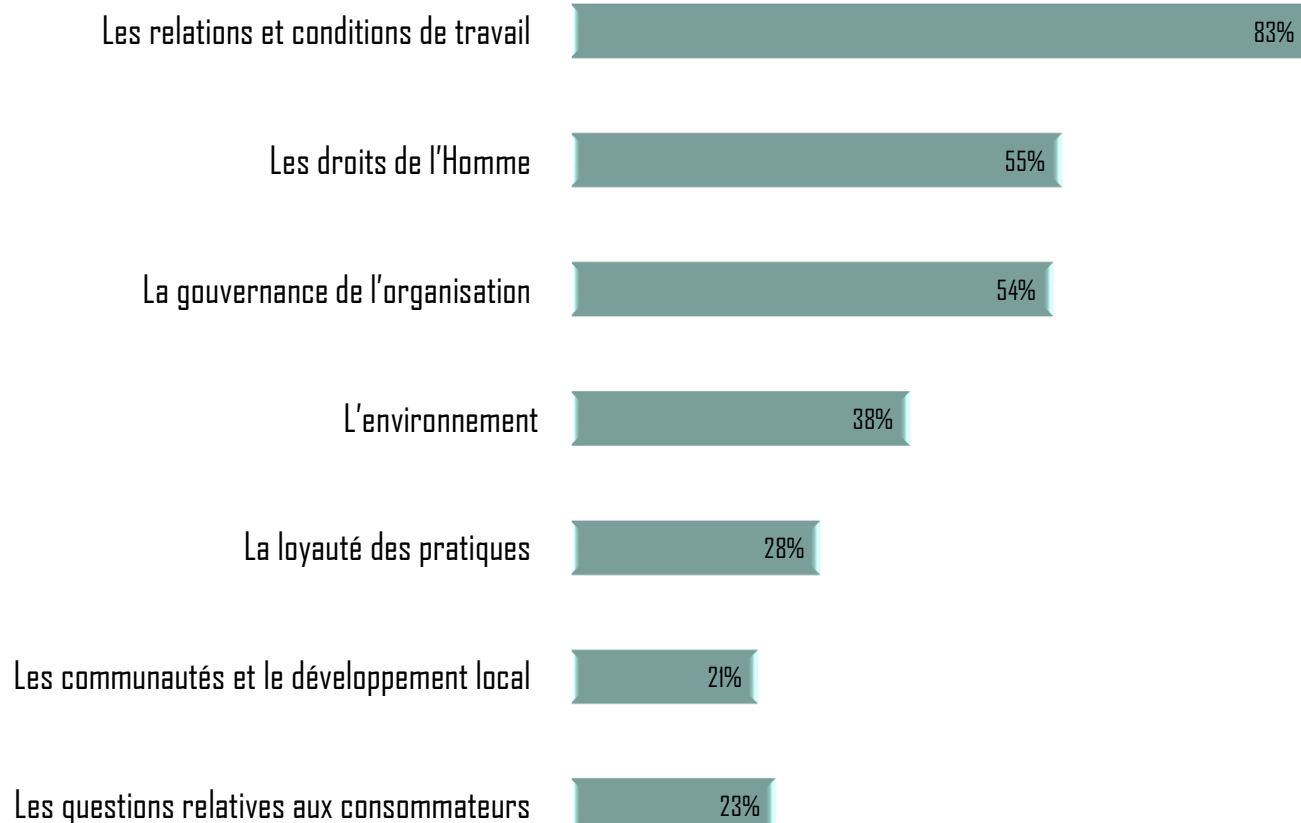
Base : salariés qui souhaiteraient être davantage informés sur l'action de l'entreprise (739 personnes)

# DES RESERVES DE MOBILISATION



# SUJETS DE MOBILISATION DES SALARIÉS

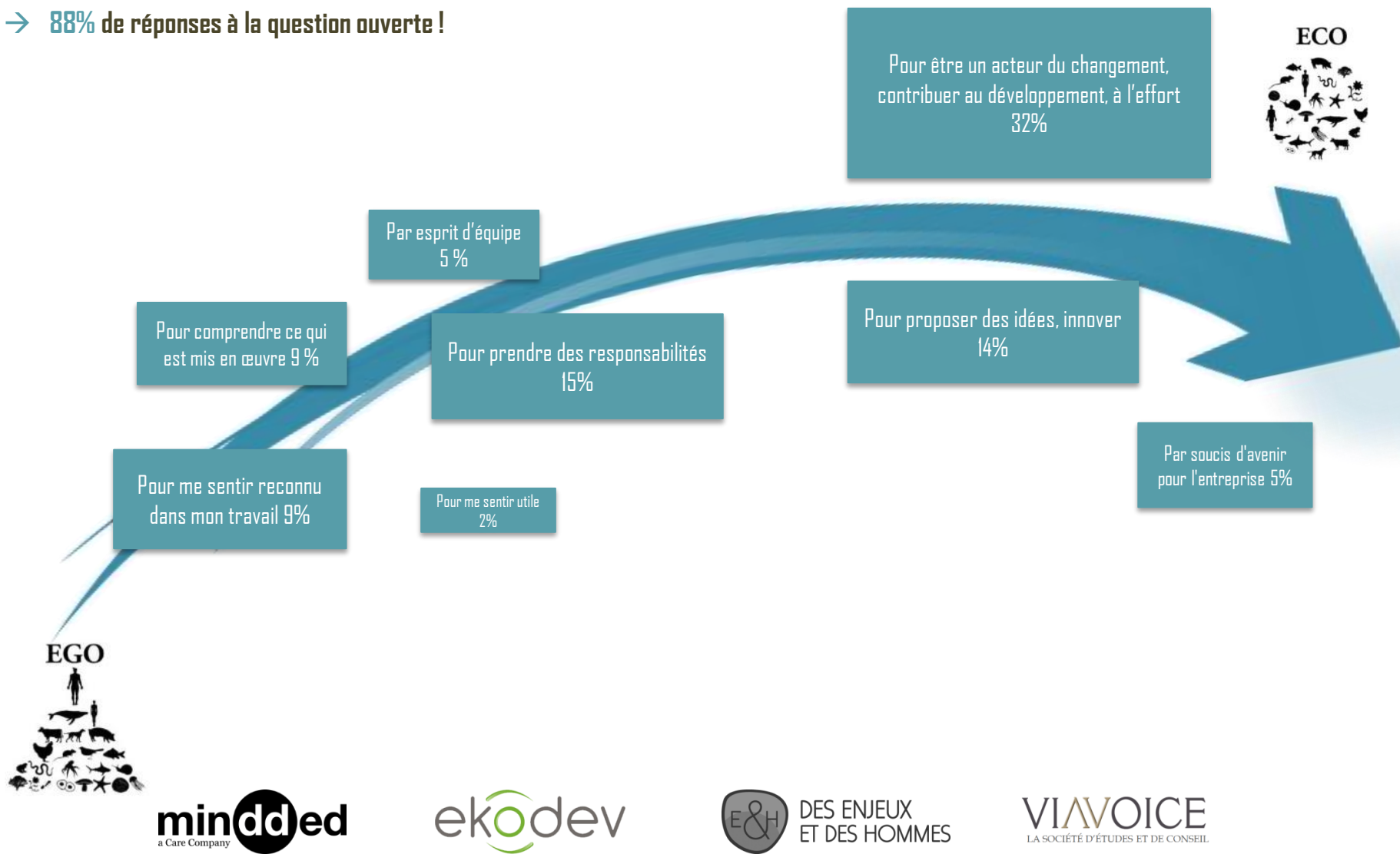
Parmi les thématiques suivantes, quelles sont celles que vous aimeriez le plus voir se développer dans votre entreprise ?



# RAISONS DE L'IMPLICATION

Aux personnes qui aimeraient être plus impliquées dans les initiatives RSE :  
Pour quelle(s) raison(s) souhaiteriez-vous être impliqué(e) ?

→ 88% de réponses à la question ouverte !





## LES POINTS CLÉS



- Des attentes d'implication → un réservoir inexploré de bonnes idées, d'initiatives, de pistes d'innovation
- Le volet social arrive en tête des sujets mobilisateurs (centration sur le socle de besoins à satisfaire en priorité : le cadre de travail, le bien être)
- A quelques mois de la Cop 21, les questions environnementales préoccupent moins que les questions sociales

# III. LES LEVIERS À ACTIONNER POUR IMPLIQUER LES SALARIÉS

De l'humain,  
de l'humain,  
de l'humain



# MOYENS DE MOBILISATION MIS EN PLACE ET ATTENDUS

Par quels moyens votre entreprise communique-t-elle sur son action en matière de RSE ?



Base : salariés qui se disent bien informés sur la RSE (366 personnes)

Base : salariés qui souhaiteraient être davantage informés sur l'action de l'entreprise (739 personnes)

# ATTENTES CONCERNANT LES LEVIERS EN MATIÈRE DE RSE

Par quels moyens souhaiteriez-vous être informé sur l'action de votre entreprise en matière de responsabilité sociétale...



Base : salariés qui souhaiteraient être davantage informés sur l'action de l'entreprise (739 personnes)



## LES POINTS CLÉS

- Une attentes de medias plus interactifs (évènements, prises de parole, etc.)
- Des demandes d'actions de sensibilisation et de formation
- Un éventail de moyens plébiscités pour être informé de l'action RSE de l'entreprise (multi canal)

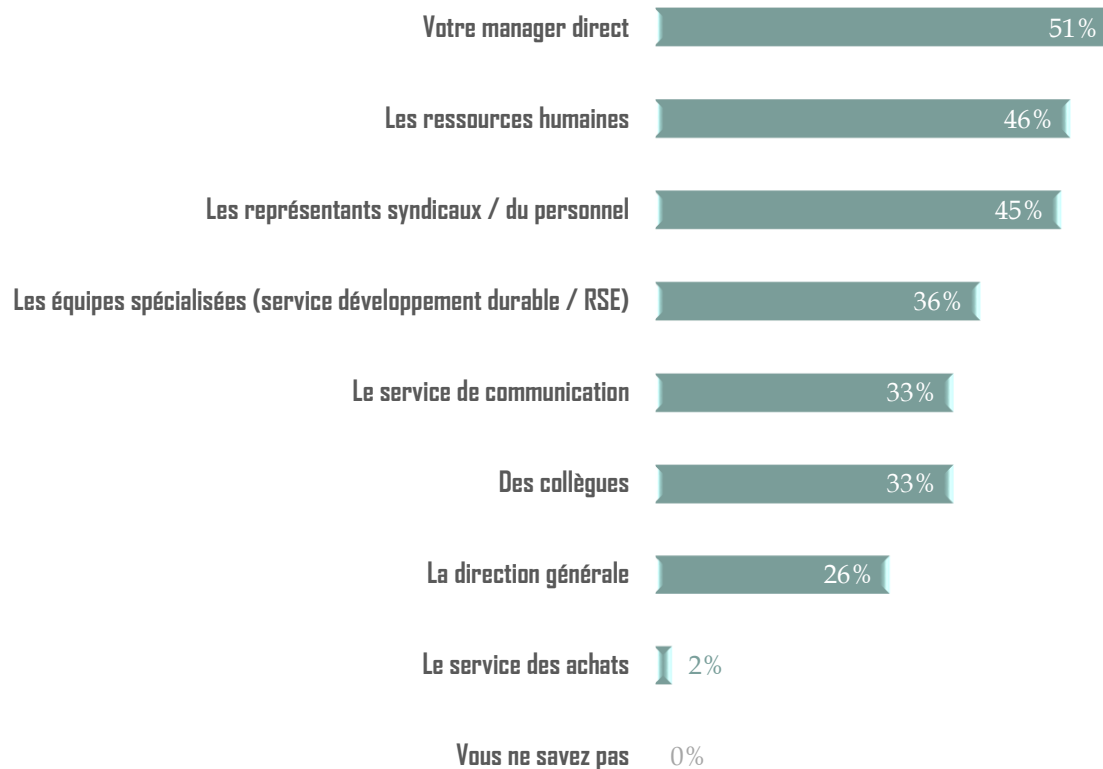


Des moyens à adapter en fonction des différentes cibles (affichage en usine par exemple)

Une interaction humaine à favoriser

# LES RÉFÉRENTS POUR ACCOMPAGNER CES CHANGEMENTS

Qui consulteriez-vous en priorité, au sein de votre entreprise, pour obtenir des informations en matière de responsabilité sociétale ?



Base : salariés qui souhaiteraient être davantage informés sur l'action de l'entreprise (739 personnes)

## LES POINTS CLÉS

- Un sujet de « proximité » :
  - le **manager direct** est considéré comme la source d'information privilégiée (51% des réponses versus 19% dans l'enquête DDB OpinionWay de 2011) devant la **DG** (26 % des réponses)
  - les **équipes spécialisées** (direction RSE, réseau de correspondants) sont identifiées



Le manager acteur clé de changement



**POUR PLUS  
D'INFORMATIONS**

[agnes.rambaud-paquin@desenjeuxetdeshommes.com](mailto:agnes.rambaud-paquin@desenjeuxetdeshommes.com)