



# QUELLES SONT LES PRÉOCCUPATIONS DES CHEFS D'ENTREPRISE EN 2015 ?

---

Baromètre AXA des préoccupations des chefs d'entreprise

Conférence débat  
22 septembre 2015

**#BaroEntrepriseAXA**

**Jad Ariss**

*Directeur général d'AXA Entreprises*

**Daniel Cohen**

*Professeur et Directeur du département d'économie ENS*

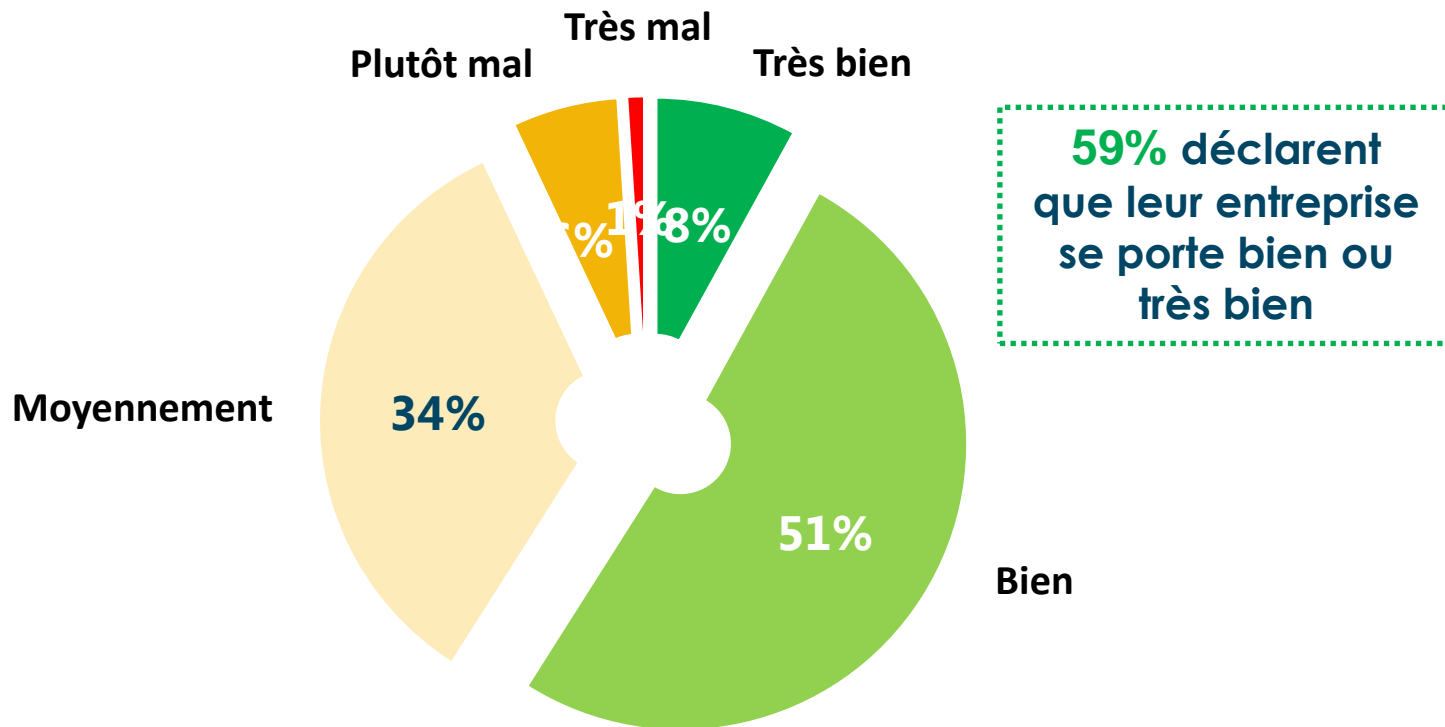
**Dominique Lévy-Saragossi**

*Directrice Générale d'Ipsos France*

- ➔ **2<sup>ème</sup> édition du baromètre annuel**
  
- ➔ **Enquête réalisée par Ipsos, du 11 mai au 16 juin 2015**
  
- ➔ **Auprès d'un échantillon :**
  - *de 500 chefs d'entreprise,*
  - *de 10 à 500 salariés,*
  - *représentatif en terme de*
    - *secteurs d'activité,*
    - *taille d'entreprise,*
    - *région.*
  
- ➔ **Questionnaire par téléphone (20 minutes).**

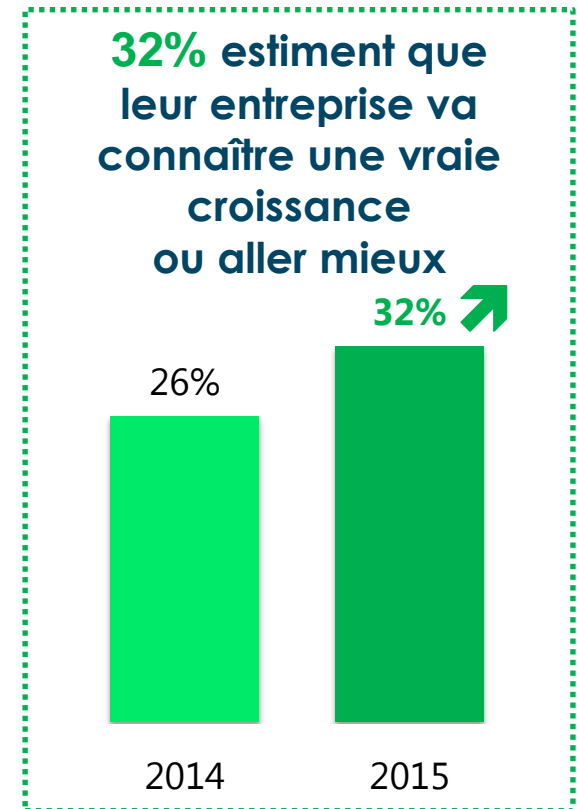
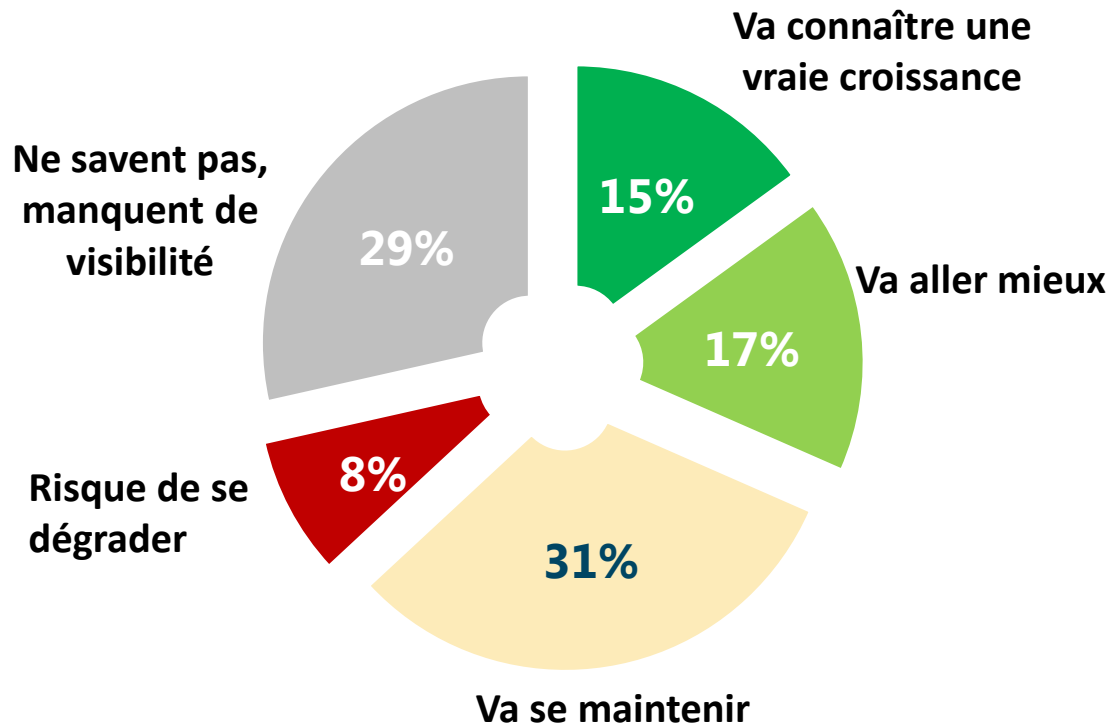
# Situation de l'entreprise (1/2)

Votre entreprise se porte...



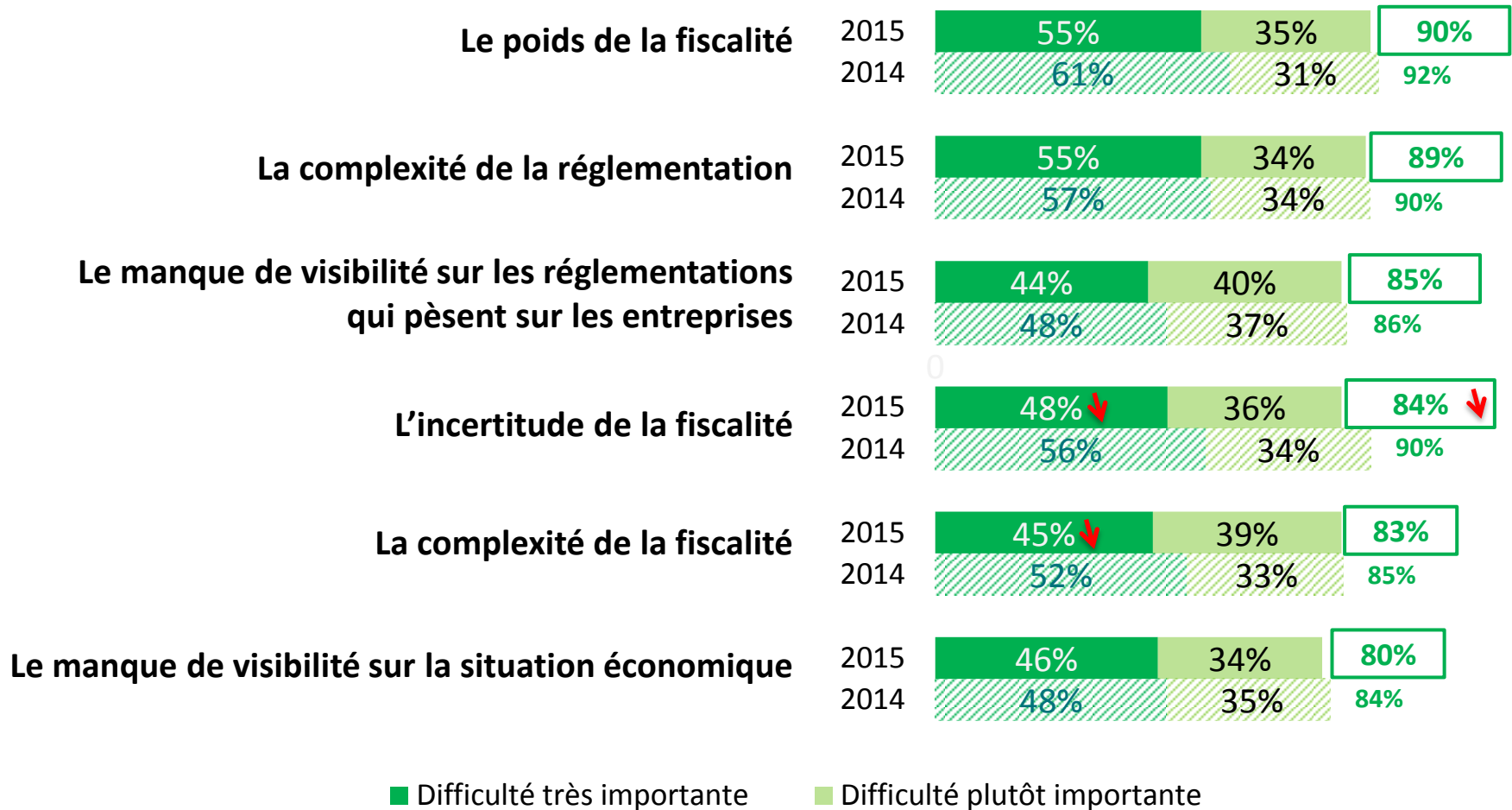
# Situation de l'entreprise (2/2)

Et dans les années qui viennent, pensez-vous que votre entreprise...



# Difficultés des chefs d'entreprise

Bien qu'avec une intensité légèrement moindre qu'en 2014

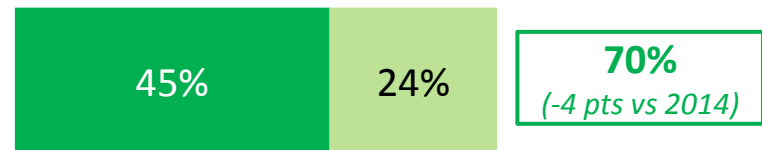


# Perception du statut de chef d'entreprise

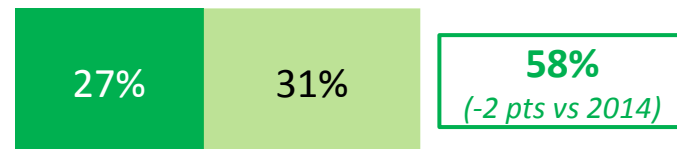
Les patrons de PME devraient être plus valorisés dans la société, compte tenu de leur rôle vis-à-vis de l'emploi



Les chefs d'entreprise sont souvent considérés, à tort, comme des patrons bien payés

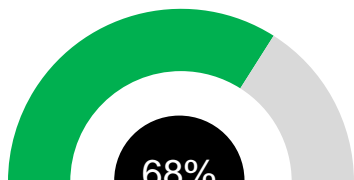


Le chef de petite ou moyenne entreprise a perdu l'image valorisante qu'il avait dans la société



■ Correspond tout à fait

■ Correspond plutôt



**68%** ont pour objectif de recruter de nouveaux salariés au cours des 3 prochaines années

Et au global,

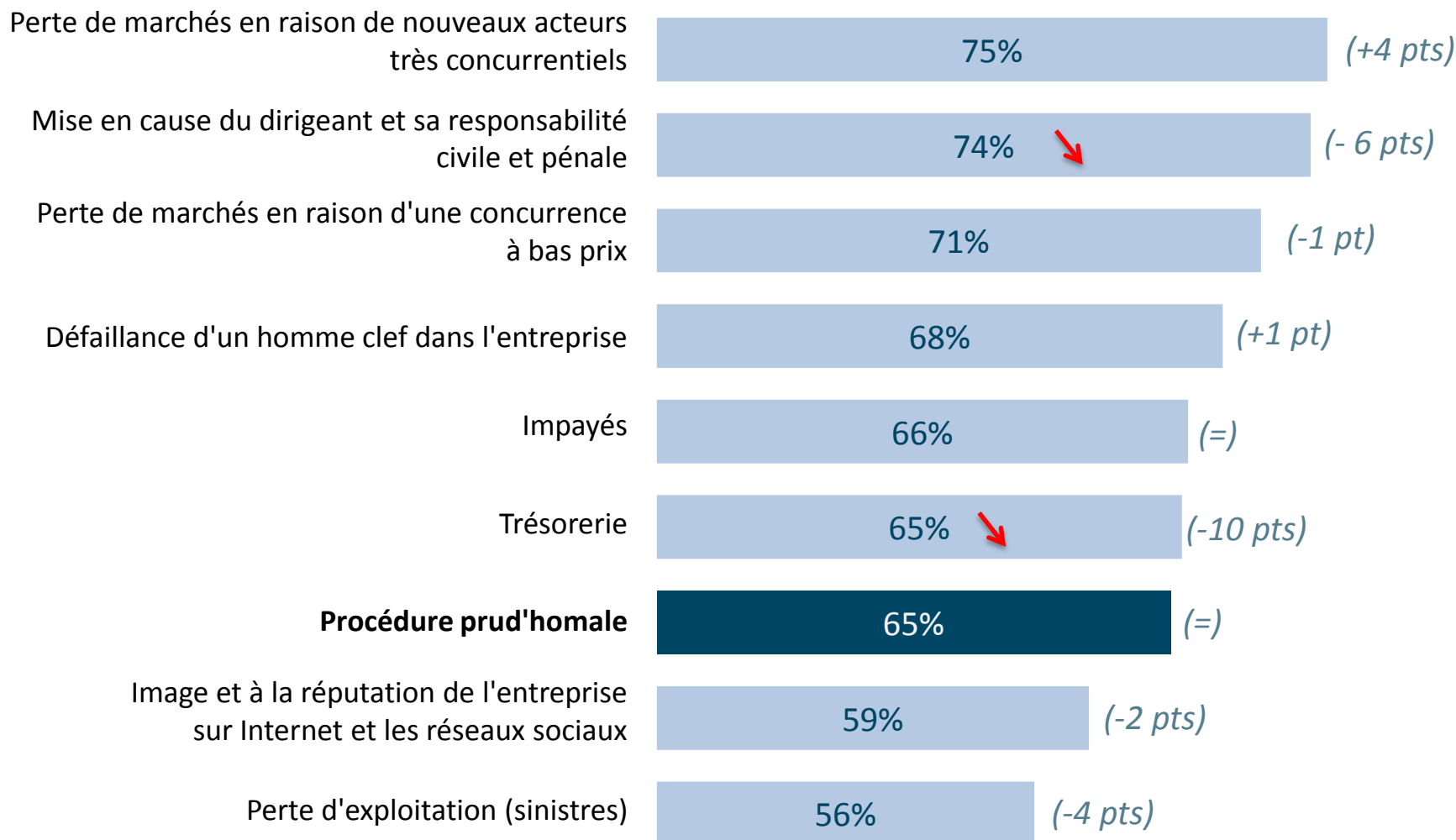
**72%** témoignent de difficultés à recruter

**64%** déplorent le manque de main d'œuvre qualifiée, jugé comme une difficulté importante

**61%** recruteraient certainement si la législation était plus souple



# Niveau de préoccupation vis-à-vis des risques



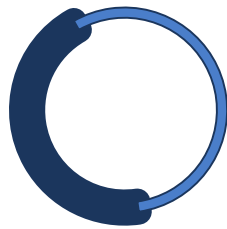
(+ ou - x pts) Evolution par rapport à 2014

↓ Baisse significative p/r à 2014

# Place accordée à Internet dans les entreprises



**59%** des patrons de PME sont **connectés à des réseaux sociaux,**  
**soit + 12 pts par rapport à 2014**



**44%** sont concernés par les évolutions liées à **l'importance croissante du digital,**  
**soit + 8 pts par rapport à 2014**



**36%** font du **développement de l'offre en ligne, du digital** l'un de leurs **principaux objectifs pour l'avenir,**  
**soit + 6 pts par rapport à 2014**

# Niveau de préoccupation vis-à-vis des risques numériques

**Image et à la réputation de l'entreprise  
sur Internet et les réseaux sociaux**

59%

*(-2 pts)*

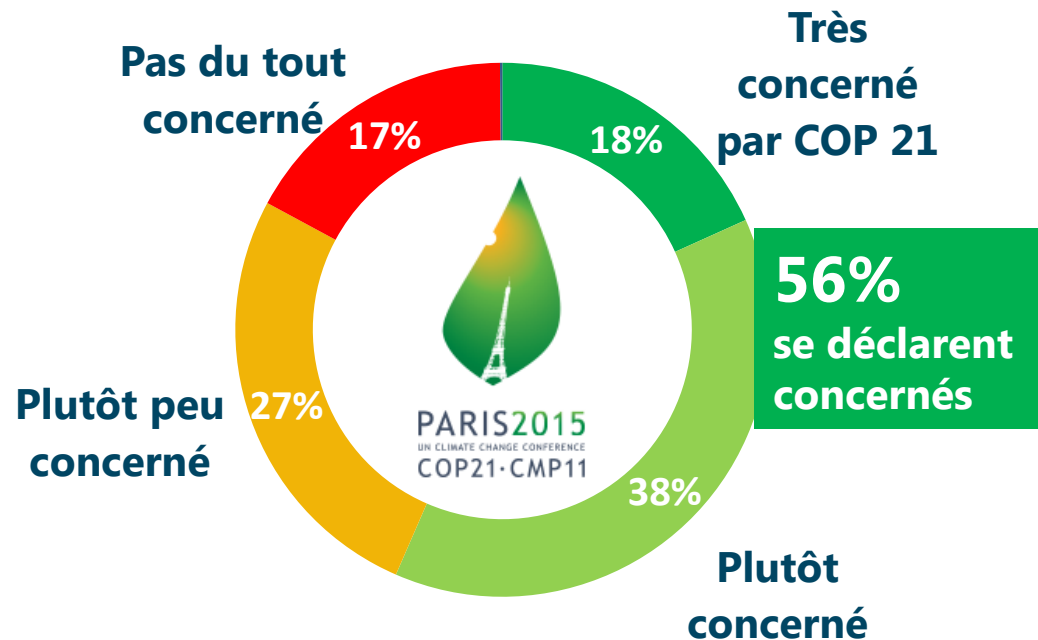
**Cyber risques**

50%

*(+ 4 pts)*

# Les PME et COP21

*En fin d'année, se tiendra à Paris COP21, la 21e Conférence des Nations unies sur les changements climatiques devant aboutir à un accord international sur le climat qui permettra de contenir le réchauffement global. En tant que chef d'entreprise, diriez-vous que vous vous sentez...*



# Mesures mises en œuvre en faveur de la préservation de l'environnement

Liées aux déchets 76%

Le tri sélectif 70%

Le recyclage des déchets 69%

La réduction des déchets 57%

Liées aux produits utilisés 66%

La limitation de l'usage de produits polluants 58%

L'acquisition de produits ou services écologiques 49%

La limitation de l'éclairage 56%

L'utilisation de voitures électriques 6%

D'autres mesures 32%

Aucune mesure 22%

- La limitation de la consommation d'eau
- La limitation de l'électricité, du chauffage, de la climatisation
- Le recyclage de l'eau

# Retrouvez, d'ici quelques jours, le compte rendu et la vidéo de la conférence sur

**entreprise.axa.fr**  
**rubrique Mieux Nous Connaitre**

Particuliers Professionnels Entreprises Moins de 30 ans Espaces Client

**AXA Assurance Banque**  
réinventons / notre métier

Protection de l'activité Protection des salariés Protection du dirigeant **Mieux nous connaître** 🔍

**CYBER SECURE**  
**VOUS PROTÈGE CONTRE LES RISQUES NUMÉRIQUES**  
Une solution complète contre la malveillance informatique.  
DÉCOUVRIR L'OFFRE >

Trouver un conseiller près de chez vous >

**Demander un devis >**

**NOS OFFRES MÉTIERS**  
Choisissez une offre adaptée à votre secteur d'activité.  
CLIQUER ICI

**COMPLÉMENTAIRE SANTÉ**  
Tout comprendre sur l'ANI et obtenir un tarif en ligne.  
CLIQUER ICI

Merci



**réinventons** / notre métier