

5S

pour un environnement de travail fonctionnel



Seiri TRIER

Ne conserver à portée de main que ce qui est couramment utilisé et se débarrasser du reste en l'éloignant, l'archivant ou en le jetant (penser au recyclage !).



Seiton RANGER

Le principe est « Une place pour chaque chose, et chaque chose à sa place » : l'espace de travail est aménagé de façon à éviter les pertes de temps et d'énergie. Il devient pratique et intuitif.

Seiso NETTOYER

Dépoussiérer, dégraisser, nettoyer et détecter les anomalies. Remettre systématiquement en état et faciliter l'inspection et l'entretien.



Seiketsu NORMER

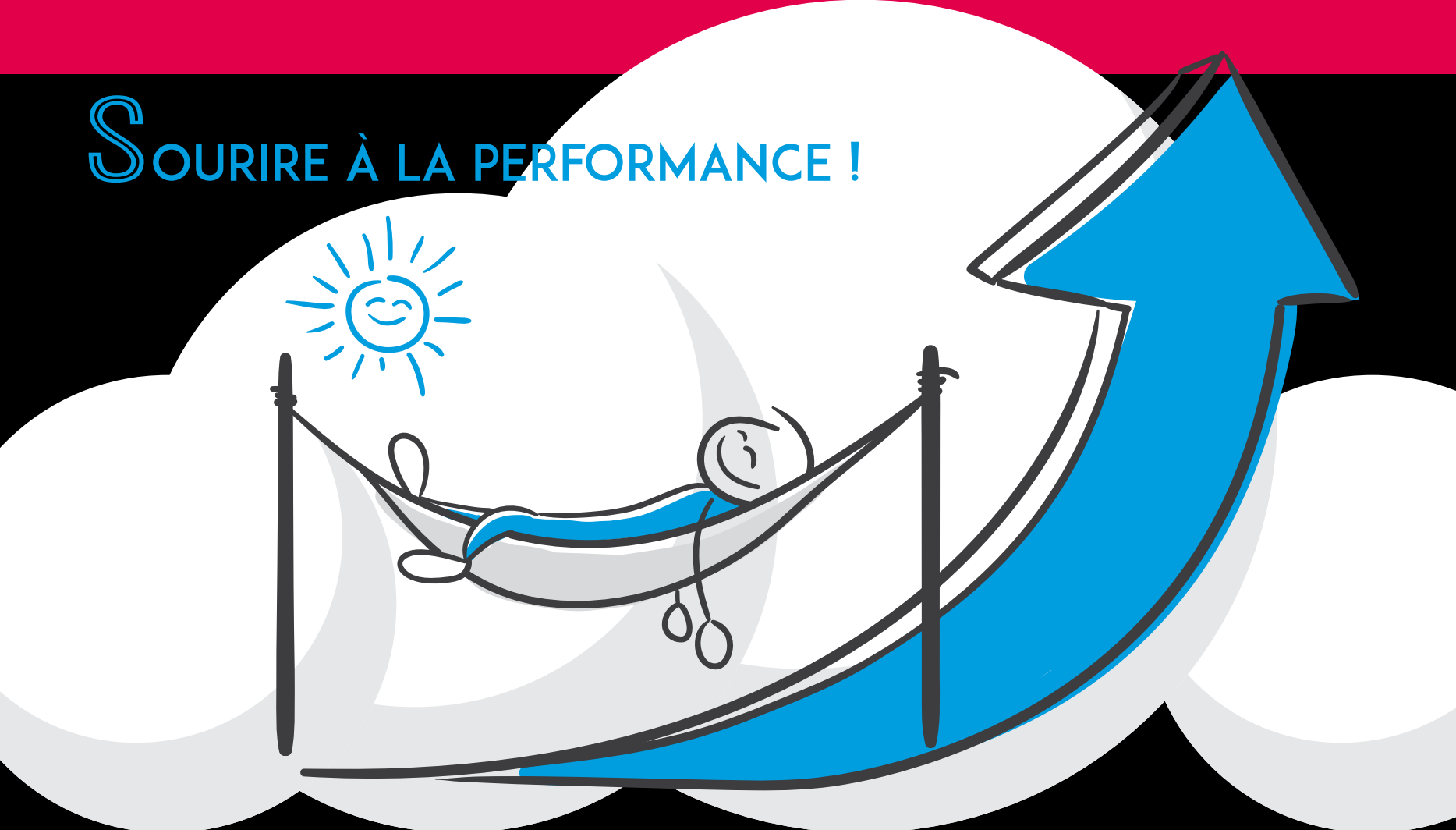
Mettre en place des outils facilitant le maintien de l'ordre au quotidien par l'ensemble des collaborateurs : tableaux, indicateurs visuels, photos...

Shitsuke SUIVRE

Respecter le système mis en place, vérifier et améliorer chaque étape au besoin. Aider les équipes à appliquer les règles. Faire vivre le système dans la durée !



SOURIRE À LA PERFORMANCE !



Illustrations : Fotolia - ©schinsilord

UNE INFOGRAPHIE RÉALISÉE PAR FRANCE QUALITÉ



viadeo LinkedIn YouTube

WWW.QUALITEPERFORMANCE.ORG